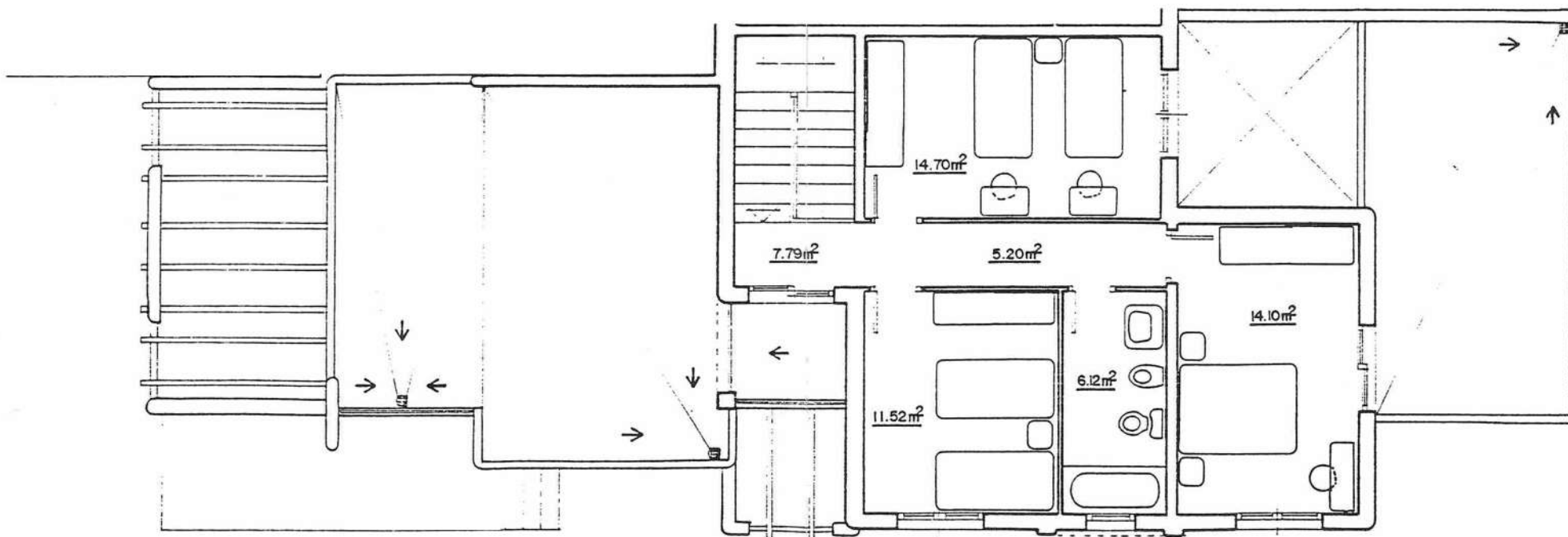


PLANTA BAJA



PLANTA PRIMERA  
con salón transformados  
en dos dormitorios adicionales

	SUPERFICIE	UTIL	CONST.
VIV.-B	P.B.	91.44 m <sup>2</sup>	110.40 m <sup>2</sup>
	P.A.	59.43 m <sup>2</sup>	72.04 m <sup>2</sup>
	P.B.+P.A	150.87 m <sup>2</sup>	182.44 m <sup>2</sup>
	GARAJE	19.53 m <sup>2</sup>	23.17 m <sup>2</sup>
TOTAL - B	170.40 m <sup>2</sup>		205.61 m <sup>2</sup>